

Agenda



Mai

Maison **des associations**
de **Saint-Claude**

 1 avenue de Belfort - 39200 SAINT-CLAUDE

 03 84 45 21 14

 maison-des-associations2@orange.fr

 maison-associations.fr

2022

Créé et imprimé par la Mda





La Maison des associations
organise **des rencontres**

Les 1er Samedis du mois

de 10h à 12h

K'fé



Bénévoles

SAMEDI 7 MAI

2022

Gratuit - Ouvert à Tous

Prendre le temps de se rencontrer ou de rencontrer de futurs bénévoles, échanger sur ce qui a été fait ou va se faire, de connaître vos attentes, ou tout simplement se retrouver dans une ambiance conviviale autour d'un café

Pour ensemble faire de beaux projets

Local vitrine associative
9 rue de la Poyat - St-Claude



EXPOSITION du 7 au 28 mai 2022

Francine ROYDOR

PEINTURE « Voyages »



Caveau des Artistes – 1 avenue de Belfort
39200 SAINT-CLAUDE

Accès libre et gratuit par l'Office de Tourisme
du lundi au samedi,
de 9h à 12h30 et de 14h à 17h30.

Entrée libre et gratuite.

Organisation et renseignements :
Service évènementiel Municipal

32 Rue du Pré St-Claude

Tél. 03 84 41 42 62 – Fax 03 84 45 11 30

service.evenementiel@mairie-saint-claude.fr

www.saint-claude.fr

Le Caveau des artistes de Saint-Claude a le plaisir d'accueillir les œuvres de la peintre amateur, Francine Roydor.

Francine Roydor débute la peinture dès l'âge de douze ans, passion transmise par son père et expose depuis 1986 à l'occasion de diverses expositions dans le Haut-Jura, en tant que peintre sur soie.

Elle reprend la peinture à l'huile à son retour de Martinique, île sur laquelle elle aura passé neuf années. Elle s'inspire alors de ce séjour, pratique l'huile et l'acrylique et peint des portraits en aquarelle.

Des toiles sur le thème des « Voyages » à découvrir durant tout le mois de mai dans les salles voûtées du Caveau des artistes de Saint-Claude.

MESURES COVID-19

Respect des gestes barrières au sein du Caveau des artistes. Pour en savoir plus :
www.gouvernement.fr/pass-sanitaire



**COMITE DE DEFENSE ET DE SOUTIEN
DE L'HOPITAL DE ST CLAUDE :
ADHESION OU RENOUVELLEMENT 2022**

L'appel à cotisation pour l'année 2022 continue. Le montant de la cotisation reste inchangé soit 5 euros, vous pouvez, si vous le souhaitez, offrir la contribution de votre choix.

Ces ressources constituent l'essentiel du financement et permettent de développer les actions. Vous pouvez faire parvenir le règlement de votre cotisation au Comité de défense et de Soutien de l'hôpital de St-Claude, 1 avenue de Belfort 39200 SAINT-CLAUDE ou au bureau de la Maison des associations (même adresse) pendant les heures d'ouverture.



**RACING CLUB FOOTBALL
REPRISE DES ENTRAINEMENTS**

FOOTBALL

Tout les MERCREDIS du mois de Mai

Début le 4 MAI 2022

de 17h45 à 19h15

Champs de Bienne - St-Claude

Ouvert à tous dès 5 ans

Accueil de nouveaux joueurs

Renseignements 06-07-68-50-87
@ st-claude.rcf@lbfc-foot.fr

GRATUIT

L'ASSOCIATION FAMILIALE
DU CANTON DE SAINT-CLAUDE
organise
du 3 au 6 MAI 2022

BOURSE AUX VÊTEMENTS DE PRINTEMPS

SALLE DES FÊTES DE SAINT-CLAUDE

seront acceptés sur présentation de la carte de membre
VÊTEMENTS PROPRES
non démodés, de saison, matériel de bébés.
LIMITATION A 12 ARTICLES PAR FAMILLE

RÉCEPTION
MARDI 3 MAI : 14 h - 18 h 30
MERCREDI 4 MAI : 14 h - 18 h 30

VENTE
JEUDI 5 MAI : 9 h - 18 h

PAIEMENT, REPRISE DES INVENDUS
VENDREDI 6 MAI : 15 h - 18 h

Cette bourse est organisée par le Canton de Saint-Claude.
Toutes choses non retirées dans les délais resteront acquises à l'Association qui se réserve
10 % sur les prix de vente. En cas de perte celle-ci décline toute responsabilité.

**Vous habitez Saint-Claude
et avez plus de 60 ans**

Venez participer gratuitement

les Ateliers abrapa
Prévention



Atelier "HAPPY TAB 2"

6 séances pour vous perfectionner dans
l'utilisation de votre tablette tactile

Mon Entraînement Cérébral

**Les mardis de 9h30 à 11h30
à partir du 3 MAI 2022 en Mairie**

10 places

Renseignements et inscriptions auprès du CCAS de Saint-Claude **avant
le 22 avril 2022**, ☎ 03 84 41 42 52.

les Ateliers abrapa Jura CNSA Saint-Claude

Chiens Guides du Jura
Ecole de Cernay

Ecole de Chiens guides d'aveugles de Cernay au profit de l'école

VIDE GRENIER

DIMANCHE 8 MAI 2022

Marché Couvert de la Grenette
SAINT-CLAUDE



Exposants à partir de 7h :
2€ le mètre linéaire
Visiteurs à partir de 8h :
entrée 1€ par personne
Gratuit pour les - 10 ans


Fermeture : 17h

Inscriptions et renseignements MAISON DES ASSOCIATIONS
lundi de 13h30 à 17h30 et du mardi au samedi de 10h à 12h
1 avenue de Belfort - 39200 Saint-Claude
03 84 45 21 14

Buvette

Le monde merveilleux de l'enfance, à tous les âges

LE MONDE DES AUTOMATES



Plus de 90 automates
en mouvement

Place Jacques Falsant 39200 Saint-Claude
Tél. 03 84 41 42 38
Du mardi au dimanche de 10h à 12h et de 14h à 18h
Sauf 1^{er} janvier, 1^{er} mai et 25 de novembre

Jardins partagés
Saint-Claude

Du jardinage à tous les âges

+ de 60 ans

**Des solutions pour préserver
son dos et ses articulations**

Attention : nouvelles dates

J'ai le dos talé...
...et moi les reins
en compote!



En 5 SÉANCES

**Nouvelles dates : du 3 au 31 mai
Les mardis de 10h à 12h**

Avec Emilie DUMAS, ergothérapeute
et Alexandre BLANCHOT, animateur jardin

Tarifs : 10€* les 5 séances + adhésion à l'association

* Programme soutenu par la conférence des financeurs
de la prévention de la perte d'autonomie (CFPPA)

Inscription par téléphone : 07 87 85 72 88

» Semaine 1 «

du lundi 2 au dimanche 8

Lundi 2



UNIVERSITE OUVERTE
CONFERENCE « de la sculpture moderne à la sculpture contemporaine : Niki de Saint-Phalle, Louise Bourgeois, Joana Vasconcelos », animée par Christiane DOTAL, *docteur en histoire de l'art, Ancienne pensionnaire de la Villa Médicis et de la Casa Velàzquez*

18h30
 Salle Bavoux-Lançon
 1^{er} étage – 24 rue Rosset
 St-Claude

Mardi 3



LES JARDINS PARTAGES ST CLAUDE
« DU JARDINAGE A TOUS LES AGES »
 Des solutions pour préserver son dos et ses articulations/ + 60 ans, apprendre à trouver les bonnes postures et à adapter votre activité pour soulager et prévenir les douleurs et découvrir les techniques de jardinages naturels utilisés aux Jardins partagés
 Tarifs 10 € pour les 5 séances + adhésion à l'association

10h à 12h
 ☎ 07 87 85 72 88
 @ jardinspartages-saintclaud@outlook.fr
 🌐 www.jardins-sc.org

Mardi 3



AMIS DU VIEUX ST CLAUDE
CONFERENCE
 « les paysans dans leurs paroisses au XVIII^e siècle dans le sud du Jura »
 Animée par Colette MERLIN
 Entrée libre

18h
 Salle Bavoux-Lançon
 24 rue Rosset -
 St-Claude
 @ vieux.saint-claude@orange.fr

Du mardi 3
 au vendredi 6

ASS. FAMILIALE DU CANTON DE ST-CLAUDE
« BOURSE AUX VETEMENTS DE PRINTEMPS »
Limitation à 12 articles par famille
Réception : mardi 3 et mercredi 4 de 14h à 18h30
Vente : jeudi 5 de 9h à 18h
Paiement, reprise des invendus : vendredi 6 mai de 15h à 18h

Salle des fêtes
 12 rue du Collège
 St-Claude

Mercredi 4



AMIS D'EMMAÜS
VENTE TEXTILES
 (vêtements, chaussures)
 7 place Christin

9h à 11h
 ☎ 03 84 41 03 88
 @ emmaussclaude@orange.fr

Mercredi 4



LES JARDINS PARTAGES ST CLAUDE
« VENIR JARDINER »
 Pratique du jardinage pour tout le monde (débutant et expérimenté)

15h à 18h
 ☎ 07 87 85 72 88
 🌐 www.jardins-sc.org
 🌐 emmaussaintclaud.fr

Mercredi 4



RACING CLUB FOOTBALL
ENTRAINEMENT FOOTBALL
 Ouvert à tous dès 5 ans
 Accueil de nouveaux joueurs
GRATUIT

17h45 à 19h15
 Champs de Bienne
 St-Claude
 ☎ 06-07-68-50-87
 @ st-claude.rcf@lbfc-foot.fr

» Semaine 1 «

du lundi 2 au dimanche 8

Jeudi 5



LA FRATERNELLE
CONCERT Musiques actuelles au lycée
Alfred Massai
Entrée 10/8/5 €
(gratuit pour les lycéens et apprentis)

20h
Café Maison du Peuple
12 rue de la Poyat –
St-Claude
☎ 03 84 45 42 26
🌐 maisondupeuple.fr

Vendredi 6



LA FRATERNELLE
ANIMATION CAFÉ
Bal folk
+ à 20h, initiation gratuite aux danses
traditionnelles
Entrée libre et gratuite

21h
Café Maison du Peuple
12 rue de la Poyat –
St-Claude
☎ 03 84 45 42 26
🌐 maisondupeuple.fr

Samedi 7



LA FRATERNELLE
ATELIER DANSE CONTEMPORAINE
pour 12 amateurs sans prérequis
Avec Maud Marquet de la Cie En Lacets
*Chorégraphe et danseuse au sein de la compagnie En
Lacets, elle explore et croise différentes formes et
disciplines allant de la danse, au chant en passant par
la manipulation de matière et l'utilisation d'objets.
Elle vous convie à des temps de rencontres et
d'échanges, de moments où le plaisir d'être ensemble
et de danser sera au cœur de la séance !*
Gratuit (adhésion 2022 à La fraternelle)

10h30 à 15h
Théâtre Maison du Peuple
12 rue de la Poyat –
St-Claude
☎ 03 84 45 42 26
🌐 maisondupeuple.fr

Samedi 7



AMIS D'EMMAUS
VENTE TEXTILES
(vêtements, chaussures)
7 place Christin

9h à 11h
☎ 03 84 41 03 88
@ emmaussclaude@orange.fr

Samedi 7



LES JARDINS PARTAGES ST CLAUDE
« VENIR JARDINER »
Pratique du jardinage pour tout le monde
(débutant et expérimenté)

15h à 18h
☎ 07 87 85 72 88
🌐 www.jardins-sc.org
🌐 emmaussaintclaudefr

Dimanche 8

ECOLE DES CHIENS GUIDES
D'AVEUGLES de CERNAY au profit de
l'école « VIDE GRENIER »
Exposants à partir de 7h
Entrée : 1 € / personne
Gratuit pour les -10 ans
Inscriptions
Maison des associations 03 84 45 21 14

Visiteurs : 8h à 17h
Marché couvert de la
Grenette à St-Claude

La Maison des associations de Saint-Claude

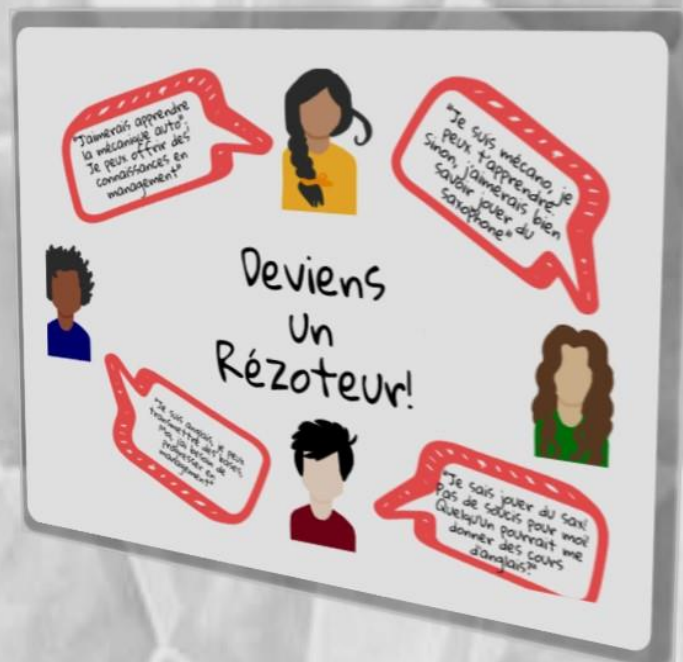
vous présente

VITRINE ASSOCIATIVE PARTICIPATION DES HABITANTS ESPACE MOSAÏQUE DE LA VILLE DE ST-CLAUDE

les jeudis et samedis du 12 au 16 mai
2022

Réseau
d'Echanges
Réciproques de
Savoirs

ENTREE LIBRE



Horaire d'ouverture de la Vitrine associative
Les jeudis et samedis de 9h30 à 12h
au 9 rue de la Poyat - 39200 St-Claude



Avec le soutien de



ESPACE MOSAÏQUE
Quartier des Avignonnets
15, rue de Franche-Comté
39200 SAINT-CLAUDE
Tél. 03 84 45 22 97



» Semaine 2 «

du lundi 9 au dimanche 15

Lundi 9



UNIVERSITE OUVERTE
CONFERENCE « les Hospitalières de
Besançon, héritières des sœurs de Beaune »,
animée par Bénédicte BAUDOIN,
historienne

18h30
Salle Bavoux-Lançon
1^{er} étage –
24 rue Rosset
St-Claude

Mardi 10



LES JARDINS PARTAGES ST CLAUDE
« DU JARDINAGE A TOUS LES AGES »
Des solutions pour préserver son dos et ses
articulations/ + 60 ans, apprendre
à trouver les bonnes postures et à adapter
votre activité pour soulager et prévenir les
douleurs et découvrir les techniques
de jardinages naturels utilisés aux Jardins
partagés
Tarifs 10 € pour les 5 séances
+ adhésion à l'association

10h à 12h
☎ 07 87 85 72 88
@ jardinspartages-
saintclaud@outlook.fr
🌐 www.jardins-sc.org

Mercredi 11



CROIX ROUGE
unité locale de St-Claude
« ATELIER CUISINE »

14h à 17h
Local 11 rue Lacuzon St-
Claude
☎ 03 84 45 13 15

Mercredi 11



AMIS D'EMMAÜS
VENTE TEXTILES
(vêtements, chaussures)
7 place Christin

9h à 11h
☎ 03 84 41 03 88
@ emmausclaud@orange.fr
🌐 emmaussaintclaud.fr

Mercredi 11



RACING CLUB FOOTBALL
ENTRAINEMENT FOOTBALL
Ouvert à tous dès 5 ans
Accueil de nouveaux joueurs
GRATUIT

17h45 à 19h15
Champs de Bienne
St-Claude
☎ 06-07-68-50-87
@ st-claud.rcf@lbfc-foot.fr

Mercredi 11



LES JARDINS PARTAGES ST CLAUDE
« VENIR JARDINER »
Pratique du jardinage pour tout le monde
(débutant et expérimenté)

15h à 18h
☎ 07 87 85 72 88
🌐 www.jardins-sc.org

Jeudi 12



LA FRATERNELLE
PERFORMANCE MUSICALE
ET CHORÉGRAPHIQUE
Dead trees give no shelter par la Cie
HowNow
*Florentin Ginot | direction artistique - Helge Sten |
composition musicale - Soa Ratsifandrihana |
chorégraphie et interprétation, Ingrid Estarque,
Germain Zambi | interprétation*
dès 12 ans
Entrée libre et gratuite

20h30
Théâtre Maison du Peuple
12 rue de la Poyat –
St-Claude
☎ 03 84 45 42 26
🌐 maisondupeuple.fr

» Semaine 2 «

du lundi 9 au dimanche 15

Samedi 14



AMIS D'EMMAUS
VENTE BRIC A BRAC & TEXTILES
(vêtements, chaussures, meubles, livres...)
7 place Christin à St-Claude

9h à 13h
☎ 03 84 41 03 88
@ emmausclaud@orange.fr
🌐 emmaussaintclaud.fr

Samedi 14



LES JARDINS PARTAGES ST CLAUDE
« VENIR JARDINER »
Pratique du jardinage pour tout le monde
(débutant et expérimenté)

15h à 18h
☎ 07 87 85 72 88
🌐 www.jardins-sc.org

Samedi 14



LA FRATERNELLE
CONCERT JAZZ
NEFERTITI + TRIO
OLIVA/BOISSEAU/RAINEY « ORBIT »
Entrée 10/8/5 €

21h
Cinéma Maison du Peuple
12 rue de la Poyat –
St-Claude
☎ 03 84 45 42 26
🌐 maisondupeuple.fr

Dimanche 15



LA FRATERNELLE
CINE-THÉÂTRE « Molière ! »
L'AVARE par la Comédie-Française
Mis en scène par Lilo Baur / durée 2h20
Entrée 10 €

16h30
Cinéma Maison du Peuple
12 rue de la Poyat –
St-Claude
☎ 03 84 45 42 26
🌐 maisondupeuple.fr

CROIX ROUGE unité locale Saint-Claude
JOURNEES NATIONALES DE LA CROIX-ROUGE FRANCAISE
Du 14 mai au 22 mai

PARTICIPEZ AUX JOURNÉES NATIONALES
DE LA CROIX-ROUGE FRANCAISE UNE SEMAINE ENTIERE POUR AIDER LES PERSONNES
DÉMUNIES DE NOTRE VILLE

Les ressources de la Croix-Rouge française dépendent en grande majorité de fonds privés ! La générosité du public est donc vitale pour mener à bien toutes les actions auprès des personnes démunies dans le secteur du Haut-Jura telles que Croix Rouges sur Roues, l'atelier cuisine, la commission caritative.

La Croix Rouge recherche des bénévoles pour prêter main-forte à l'équipe de bénévoles en place, quelques heures (selon vos disponibilités) dans le week-end pour sensibiliser amis, proches, voisins et tous les habitants de la ville de Saint-Claude aux actions menées par la Croix-Rouge française du Haut-Jura

L'événement reste très convivial. Les bénévoles, sympathisants et vont ensemble à la rencontre des habitants de notre ville pour les informer et collecter des fonds pour les actions.

Renseignements et inscriptions : 03 84 45 13 15

» Semaine 3 «

du lundi 16 au dimanche 22

Lundi 16



UNIVERSITE OUVERTE
CONFERENCE

« Approche socio-écologique de la ressource en eau », animée par Marie-Hélène DE SEDE-MARCEAU, professeur de géographie, laboratoire Théma, CNRS, Université de Franche-Comté

18h30

Salle Bavoux-Lançon
1^{er} étage – 24 rue Rosset
St-Claude

Mardi 17



LES JARDINS PARTAGES ST CLAUDE
« DU JARDINAGE A TOUS LES AGES »

Des solutions pour préserver son dos et ses articulations/ + 60 ans, apprendre à trouver les bonnes postures et à adapter votre activité pour soulager et prévenir les douleurs et découvrir les techniques de jardinages naturels utilisés aux Jardins partagés
Tarifs 10 € pour les 5 séances + adhésion à l'association

10h à 12h

☎ 07 87 85 72 88
@ jardinspartages-saintclaud@outlook.fr
🌐 www.jardins-sc.org

Mercredi 18



AMIS D'EMMAUS
VENTE TEXTILES
(vêtements, chaussures)
7 place Christin

9h à 11h

☎ 03 84 41 03 88
@ emmaussclaud@orange.fr
🌐 emmaussaintclaud.fr

Mercredi 18



LES JARDINS PARTAGES ST CLAUDE
« VENIR JARDINER »
Pratique du jardinage pour tout le monde (débutant et expérimenté)

15h à 18h

☎ 07 87 85 72 88
@ jardinspartages-saintclaud@outlook.fr
🌐 www.jardins-sc.org

Mercredi 18



RACING CLUB FOOTBALL
ENTRAINEMENT FOOTBALL
Ouvert à tous dès 5 ans
Accueil de nouveaux joueurs
GRATUIT

17h45 à 19h15

Champs de Bienne
St-Claude
☎ 06-07-68-50-87
@ st-claud.rcf@lafc-foot.fr

Samedi 21



AMIS D'EMMAUS
VENTE TEXTILES
(vêtements, chaussures)
7 place Christin à St-Claude

9h à 11h

☎ 03 84 41 03 88
@ emmausclaud@orange.fr
🌐 emmaussaintclaud.fr

Samedi 21



LES JARDINS PARTAGES ST CLAUDE
« VENIR JARDINER »
Pratique du jardinage pour tout le monde (débutant et expérimenté)

15h à 18h

☎ 07 87 85 72 88
@ jardinspartages-saintclaud@outlook.fr
🌐 www.jardins-sc.org

Dimanche 22



LA FRATERNELLE
THÉÂTRE FORAIN « Molière ! »
par la Cie Amaranta
à partir de 15 ans
Mis en scène et joué par Martin Petitguyot /
durée 1h30
Entrée 10/8/5 €

17h

Maison du Peuple
12 rue de la Poyat –
St-Claude
☎ 03 84 45 42 26
🌐 maisondupeuple.fr

BESOIN DE LIBERTÉ?
Venez apprendre à voler en deltaplane!

DÉCOUVERTE GRATUITE!

1 séance chaque mois - CITÉ DE SERGER

deltaclubhautjura.org
06 42 67 23 77




Besoin de liberté ? Essayez le DELTAPLANE !

1 séance DECOUVERTE GRATUITE chaque mois à Saint-Claude

www.deltaclubhautjura.org
06 42 67 23 77



A partir de Septembre
Changement de jour!!!!

CAFÉ DES HABITANTS

TOUS LES MERCREDIS

Convivialité Échanges Partages

DE 9H30 À 11H30

ESPACE MOSAÏQUE
Quartier des Avignonnets
15, rue de Franche-Comté
39200 SAINT-CLAUDE
TEL. 03 84 45 22 97




Jardins partagés
Saint-Claude

Table Ouverte au Jardin

VENEZ DÉGUSTER LES LÉGUMES FRAÎCHEMENT CUEILLIS PRÉPARÉS SUR PLACE PAR LES JARDINIERS !

LES MERCREDIS
25 MAI
22 JUIN
20 JUILLET

14 SEPTEMBRE
26 OCTOBRE

de 12h30 à 14h
Nombre de place limité

REPAS DE SAISON BIO ET VÉGÉTARIEN

5 € adhérent ou 10 € non-adhérent

Inscription jusqu'au vendredi précédent avant midi auprès d'Alexandre : 03 84 33 27 08. Annulé en cas de pluie.
www.jardinspartages-sc.org
www.facebook.com/jardinspartages



Vous habitez Saint-Claude et avez plus de 60 ans

Vous souhaitez vivre une expérience extraordinaire ludique grâce à la **réalité virtuelle** qui vous fera voyager.

4 séances d'animation gratuites

la Ateliers abrapa
Prévention



Les mardis de 14H-15H ou 15H15-16H15 à partir du 17 MAI 2022

2 groupes de 6 personnes à la Médiathèque le Dôme

Renseignements et inscriptions au CCAS de Saint-Claude avant le 22 avril ☎ 03 84 41 42 52



» Semaine 4 «

du lundi 23 au dimanche 29

Lundi 23



UNIVERSITE OUVERTE CONFERENCE
« Mustapha Kemal ou le façonnement de la
Turquie moderne », animée par Benoît
LITTARDI, professeur agrégée d'histoire, Université
de Franche-Comté

18h30
Salle Bavoux-Lançon
1^{er} étage – 24 rue Rosset
St-Claude

Mardi 24



LES JARDINS PARTAGES ST CLAUDE
« DU JARDINAGE A TOUS LES AGES »
Des solutions pour préserver son dos et ses
articulations/ + 60 ans, apprendre à trouver les bonnes
postures et à adapter votre activité pour soulager et
prévenir les douleurs et découvrir les techniques de
jardinages naturels utilisés aux Jardins partagés
Tarifs 10 € pour les 5 séances + adhésion à
l'association

10h à 12h
☎ 07 87 85 72 88
@ jardinspartages-
saintclaud@outlook.fr
🌐 www.jardins-sc.org

Mercredi 25



CROIX ROUGE
unité locale de St-Claude
« ATELIER CUISINE »

14h à 17h
Local 11 rue Lacuzon
St-Claude
☎ 03 84 45 13 15

Mercredi 25



AMIS D'EMMAUS
VENTE TEXTILES
(vêtements, chaussures)
7 place Christin

9h à 11h
☎ 03 84 41 03 88
@ emmaussclaud@orange.fr
🌐 emmaussaintclaud.fr

Mercredi 25



RACING CLUB FOOTBALL
ENTRAINEMENT FOOTBALL
Ouvert à tous dès 5 ans
Accueil de nouveaux joueurs
GRATUIT

17h45 à 19h15
Champs de Bienne
St-Claude
☎ 06-07-68-50-87
@ st-claud.rcf@lbfc-foot.fr

Mercredi 25
et Samedi 28



LES JARDINS PARTAGES ST CLAUDE
« VENIR JARDINER »
Pratique du jardinage pour tout le monde
(débutant et expérimenté)

15h à 18h
☎ 07 87 85 72 88
🌐 www.jardins-sc.org

Samedi 28



AMIS D'EMMAUS
VENTE BRIC A BRAC & TEXTILES
(vêtements, chaussures, meubles, livres...)
7 place Christin à St-Claude

9h à 13h
☎ 03 84 41 03 88
@ emmaussclaud@orange.fr
🌐 emmaussaintclaud.fr

Samedi 28



CLUB ASTRONOMIE
« SOIREE PUBLIQUE ASTRONOMIE »

20h30
A Chaffardon
☎ 03 84 45 54 25

Samedi 28



LA FRATERNELLE
CONCERT JAZZ & MUSIQUE CREATIVE
Healin Orchestra "Free Jazz for the People"
Entrée 10/8/5 €

21h
Café Maison du Peuple
12 rue de la Poyat –
St-Claude
☎ 03 84 45 42 26
🌐 maisondupeuple.fr

Mardi 31



LES JARDINS PARTAGES ST CLAUDE
« DU JARDINAGE A TOUS LES AGES »
Des solutions pour préserver son dos et ses articulations/ + 60 ans, apprendre à trouver les bonnes postures et à adapter votre activité pour soulager et prévenir les douleurs et découvrir les techniques de jardinages naturels utilisés aux Jardins partagés
Tarifs 10 € pour les 5 séances + adhésion à l'association

10h à 12h

☎ 07 87 85 72 88

@ jardinspartages-saintclaud@outlook.fr

🌐 www.jardins-sc.org

Association faites vous connaître !

Pour faire connaître votre association au grand public et lui donner envie d'essayer vos services (sports, culture, action sociale), de découvrir vos productions artistiques, de se rallier à votre cause... **Venez exposer à la vitrine associative !**

La Maison des associations, avec le soutien de la Ville de Saint-Claude, en complément de ses supports de communication, vous donne les moyens et met à votre disposition le local de la Vitrine associative au 9 rue de la Poyat. Pour communiquer sur votre projet associatif.

Des créneaux sont disponibles.

Que vous soyez sportive, culturelle, éducative, sociale, caritative...
petite ou grande., contactez nous

par mail : maison-des-associations2@orange.fr

par tél : 03 84 45 21 14

bureau :MdA les matins du mardi au samedi
de 10h à 12h,

1 avenue de Belfort 39200 Saint-Claude

DIVA JURA

Réseau d'Information pour la Vie Associative

FDVA

FONDS POUR LE
DÉVELOPPEMENT
DE LA VIE
ASSOCIATIVE



MINISTÈRE
CHARGÉ DES SPORTS

*Liberté
Égalité
Fraternité*

un cycle de formations
GRATUITES
de 17h30 à 20h30
pour les bénévoles de
toutes les associations.

**Vous propose
en 2022**



**Les statuts
et le règlement intérieur**
des outils au service de la vie
de votre association.

16 juin - St Claude
Maison des associations
30 juin - Lons-le-Saunier
Centre social

**Le « Règlement Général sur la
Protection des Données » - RGPD**
Les obligations de votre association.

30 septembre - Lons-le-Saunier
Centre social
14 octobre - Dole

Les modes de gouvernance
Quel est le meilleur choix
pour votre association ?

7 octobre - St Claude
Maison des associations
25 novembre - Dole

**Informations disponibles prochainement
sur le site du réseau DIVA**

PERMANENCES

Association DEFI PMI/PME ☎ 03.84.45.05.75	Bâtiment B- Salle n° 5 Pré St-Sauveur Saint-Claude	lundi, mardi, jeudi et vendredi de 13 h 00 à 16 h 00
Artisans du Monde Saint-Claude Saint-Claude	9 rue du Pré – Saint-Claude ☎ 03.84.45.79.58	Mardi-Vendredi 9 h 30 – 12h / 14 h 30-19 h Samedi 9 h-12 h / 14 h 30-18 h
Association des PARALYSES de France - Saint-Claude	Groupe d'amitié Sur rendez-vous	☎ 09.88.02.19.02
A.P.E.I. (Association de parents et amis de personnes handicapées mentales de Saint-Claude et sa région)	32 rue du Pont central ☎ 03 84 45 07 73	Rendez-vous sur demande ☎ 07 89 59 36 78 Mail : association@apei-stclaud.fr
Association Saint-Michel Le Haut Rue du Pont Central à Saint-Claude Association 1 000 services Rue du Pont central	☎ 03 84 45 52 99 (Débarras) ☎ 06 88 42 29 21 ☎ 03 84 45 44 87 Et les mardis, jeudis et vendredis :	Vente de vêtements, Bric à Brac, meubles de brocante /Mardi au Vendredi : 10h-12h / 14h- 17h /Le samedi : 10h-17h de 9h-12h / 14h-16h
ASSOCIATION POUR UNE CINEMATHEQUE DES MONTS JURA	Mr BEPOIX ☎ 06 77 01 75 41	Au local, 9 rue Poyat - ST-CLAUDE
ABRAPA	8 Rue Reybert Service aide à domicile Service de soins à domicile Service aide à la Famille	Du lundi au vendredi de 9 h à 12 h et l'après-midi sur rendez-vous Sur rendez-vous : 03 84 45 20 11 ou 03.84.45.00.44
CPIE (Centre permanent d'initiative pour l'environnement) 1 Grande Rue-39170 SAINT-LUPICIN www.cpie-haut-jura.org	☎ 03.84.42.85.96 Fax : 03.84.42.11.01 contact@cpie-haut-jura.org	Lundi, mardi, mercredi, jeudi 8 h 30 -12 h 30 / 13 h 30 - 17 h 30 Vendredi 8 h 30 – 12 h 30
CLUB D'ASTRONOMIE ☎ 03 84 45 54.25	Saint-Claude	1 fois par mois le vendredi à 20 h 30
CROIX ROUGE FRANÇAISE ☎ 03 84 45 13 15	11 rue Lacuzon - Saint-Claude dl.hautjura@croix-rouge.fr	Social : Jeudi de 9 h à 11 h 30 Secouristes : Vendredi 20 h 30 – 22 h 30
Echo des Monts Jura Trompes de Chasse	Réunions – Répétitions 24, rue Rosset Salle Bavoux-Lançon,	Tous les jeudis à 20 h 00 ☎ 03 84 45 21.89
EMMAÛS 7 place Christin à Saint-Claude ☎ 03 84 41 03 88	Vente textiles Vente textiles, vêtements, meubles bric à brac... Vente textiles les autres samedis	Mercredi de 9h à 11h 2 ^{ème} et 4 ^{ème} samedi du mois 9h à 13h samedi de 9 h 00 à 11 h 00
FRATERNELLE ☎03.84.45.42.26	12 Rue de la Poyat 39200 Saint-Claude	Lundi/Mardi/Jeudi/Vendredi De 9h/12h et 14h/18h /Mercredi de 14h/18h
FOYER CLUB 3° AGE ROSSET ☎ 06 77 57 70 04	15 Rue Rosset SAINT-CLAUDE	Lundi, et Mercredi de 14 h à 18 h
FOYER CLUB 3° AGE « LES SAPINS »	Salle de Chabot SAINT-CLAUDE	Lundi, mardi, jeudi, vendredi de 14 h à 18 h
PIPES ET MANIVELLES SANCLAUDIENNES	Salle Bavoux-Lançon 24 Rue Rosset	1 ^{er} jeudi du mois à 20 h 30 ☎ 06 84 36 82 30
SOLID'AIDE 39-GEM SAINT-CLAUDE	21 rue Henri Ponard 39200 Saint-Claude	Mardi 10 h/12 h et sur rendez-vous ☎ 03 84 41 03 66
U. C. I. ☎ 06.71.70.22.90 (le matin)	1 avenue de Belfort Saint-Claude	57 rue du Pré - Saint-Claude du Mardi au Vendredi de 9 h 30 à 12 h
UNAFAM Union des Familles de malades psychiques	☎ 03.84.45.28.53	Sur rendez vous
VALENTIN HAUY (Au service des mal et non-voyants)	Espace Mosaïque – Avignonnets	Le dernier jeudi de chaque mois De 14 h 30 à 17 h / ☎ 03 84 45 22 97